

HIŠA KRANJSKE ČEBELE

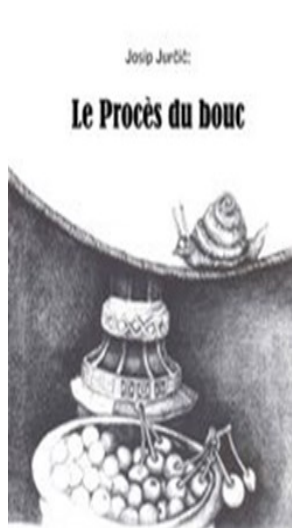
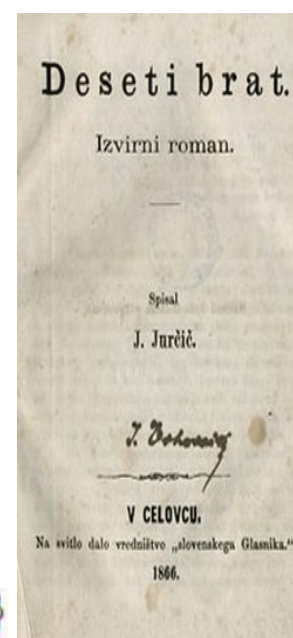


Prijetno domače

Občina Ivančna Gorica

Višnja Gora

- ▶ bogata zgodovina
- ▶ mestne pravice, pečat, grb
- ▶ legenda o višnjanskem polžu
- ▶ Kozlovska soba v Višnji Gori
- ▶ Josip Jurčič, Janez Cigler
- ▶ Jurčičev pohod itd.



Družina Rothschütz

- ▶ Emil Rothschütz, eden najpomembnejših evropskih strokovnjakov svojega časa
- ▶ izjemen čebelar, trgovec in izobraženec
- ▶ podjetje Kranjski trgovinski čebelnjak
- ▶ soustanovitelji prvega čebelarskega društva pri nas
- ▶ zasluge pri izidu prvega slovenskega čebelarskega časopisa Slovenska čebela
- ▶ s svojim delom in neposrednim širjenjem je dvignil prepoznavnost in ugled kranjske čebele in slovenskega čebelarstva



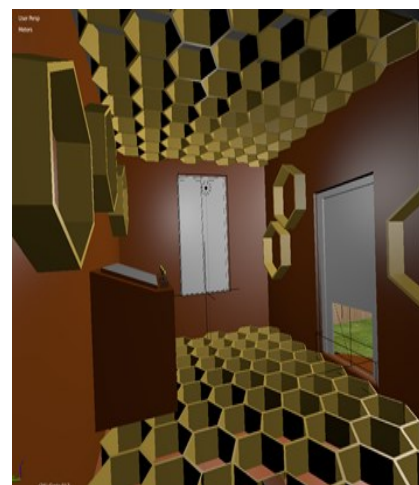
Zakaj ravno Hiša kranjske čebele

- ▶ Kranjska sivka je dobila ime po deželi Kranjski, v katero je spadalo tudi območje današnje Dolenjske. Na tem področju se je skozi evolucijo kranjska čebela ustalila.
- ▶ Dediščina naših krajev kot priložnost za nadgradnjo obstoječe zgodbe pod sloganom Prijetno domače.
- ▶ Vstopna turistična točka občine Ivančna Gorica.
- ▶ Hiša kranjske čebele je projekt, ki zajema obnovitev in oživitev starega mestnega jedra, prenovo stare šole in vse pripadajoče aktivnosti - obeležje, čebelnjak, programi ter dodatni projekti povezani s čebelarstvom in kranjsko sivko.

HIŠA KRANJSKE ČEBELE

► Muzej kranjske čebele:

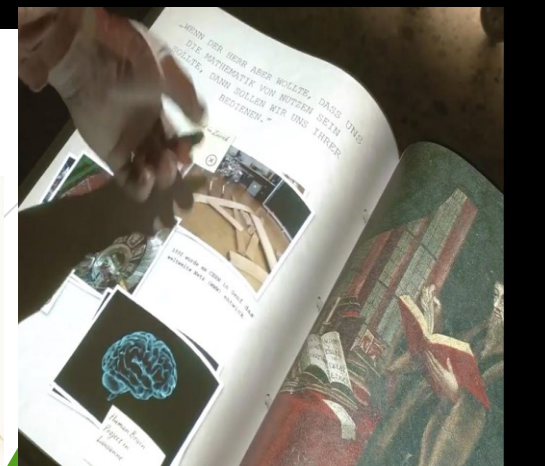
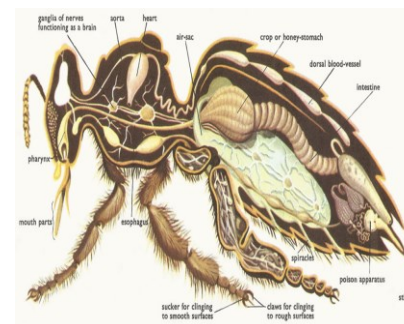
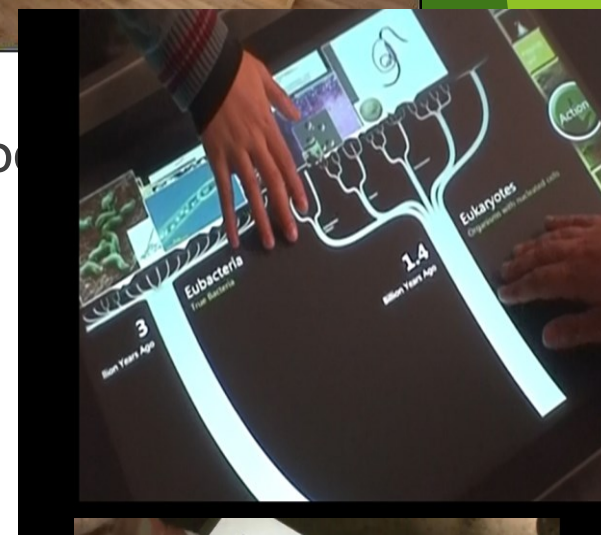
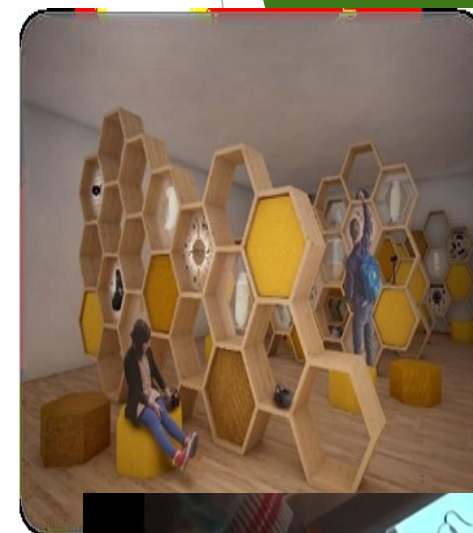
Osnovno poslanstvo muzeja v Hiši kranjske čebele bo skrb za spoznavanje in komuniciranje tematike o kranjski čebeli, avtohtoni slovenski čebelji pasmi s poudarkom na lokalnem okolju Višnje Gore in občine Ivančna Gorica, ki je iz zgodovinskih razlogov prepoznano za kraj iz katerega kranjska čebela izhaja. Muzej bo s svojo zbirko, stalno razstavo in spremljevalnim programom skrbel za ohranjanje, preučevanje in zbiranje slovenske kulturne dediščine s področja čebelarjenja v preteklosti in sedanjosti ter za prenašanje znanja o kranjski čebeli, njenih prednostih za čebelarstvo in o pomenu čebel za življenje na svetu.



HIŠA KRANJSKE ČEBELE

Muzej kranjske čebele

- ▶ sodobno in interaktivno zasnovana predstavitev vsebin
- ▶ izkustveno doživetje
- ▶ opredeljena zbiralna politika muzeja, torej, katero gradivo bomo zbirali in katera področja pokrival
- ▶ delo z obiskovalci: izobraževanje, pedagoško-andragoški programi, komuniciranje
- ▶ inkluzivni muzej
- ▶ dostopnost kulturne dediščine za ranljive skupine



HIŠA KRANJSKE ČEBELE

Nastanitve

- ▶ do 50 ležišč
- ▶ koncept čebeljega panja



HIŠA KRANJSKE ČEBELE

- ▶ **TIC in kavarna**
- ▶ turistično informacijski center kot vstopna turistična točka v občino
- ▶ povezovanje z ostalo turistično ponudbo v občini
- ▶ prodaja medenih izdelkov
- ▶ kavarna z inovativnim konceptom medene ponudbe

PRITLIČJE



HIŠA KRANJSKE ČEBELE

- ▶ **predavalnica**

Velik prostor v pritličju z večnamensko opremo, primeren za izvajanje različnih pedagoških programov.

- ▶ **laboratorij**

Rezerviran prostor za možnost postavitve laboratorija.

- ▶ **ostala infrastruktura**

Prostorske možnost za postavitev dodatnih spremljajočih objektov.





HIŠA KRANJSKE ČEBEL



Spremljajoče aktivnosti:

- obeležje kranjski sivki - interaktivna skulptura
- postavitev učnega čebelnjaka kranjske sivke
- Knjiga Kranjska čebela in čebelarji družine Rothschild





HIŠA KRANJSKE ČEBELE

Pogled naprej:

- sodelovanje in povezovanje vseh, ki delujejo na področju čebelarске dediščine
- vpis slovenskega čebelarstva (kot panoga) na seznam Unesco
- večje povezovanje s turizmom
- skupni cilji



Prijetno domače

Občina Ivančna Gorica

Hvala za vašo pozornost!

Maja Lampret,

Občina Ivančna Gorica