

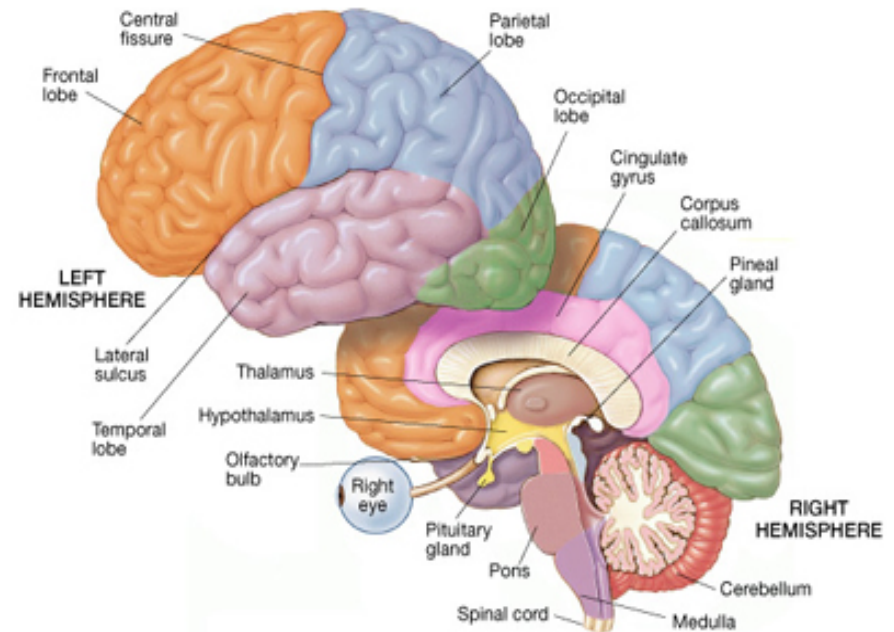
Vpliv alkohola na upravljanje motornega vozila – nevropsihološki aspekti

dr. Alenka Sever, univ. dipl. psih.
Spec. klinične psihologije
Zbornica kliničnih psihologov Slovenije
Zavod Varna pot

- Številne študije dokazujejo rušilni učinek alkohola na kognitivne in izvršilne (eksekutivne) sposobnosti, ki bistveno vplivajo na varno upravljanje z motornim vozilom (vozniške sposobnosti.) Matthew et al, 2012, <https://doi.org/10.1371/journal.pone.0050977>; Rosenblum et al, pubs.niaaa.nih.gov/publications/arh27-2/
- Učinek alkohola ni neodvisen od drugih dejavnikov: starosti, trenutnega zdravstvenega stanja, predhodnih poškodb in bolezni centralnega živčnega sistema, aktualnega razpoloženja, starosti, zdravil, ki jih oseba uživa itd.

Izvršilne (eksekutivne) sposobnosti

- Izvršilne sposobnosti predstavljajo funkcionalni sistem višjega reda, ki ga opredeljujemo kot sistem, ki organizira, koordinira, kontrolira kognitivne sisteme, emocije in vedenje
- Je ontogenetsko in filogenetsko najmlajši in tudi najbolj ranljiv funkcionalni sistem, ki tudi najkasneje dozori



- Kompleksni procesi pozornosti, hitrost in plastičnost kognitivnega procesiranja informacij
- Postavljanje prioritete
- Predvidevanje in ocena posledic svojega vedenja
- Kontrola vedenja in čustvenih reakcij
- Zavedanje lastnega funkcionalnega stanja
- Problemsko in strateško mišljenje

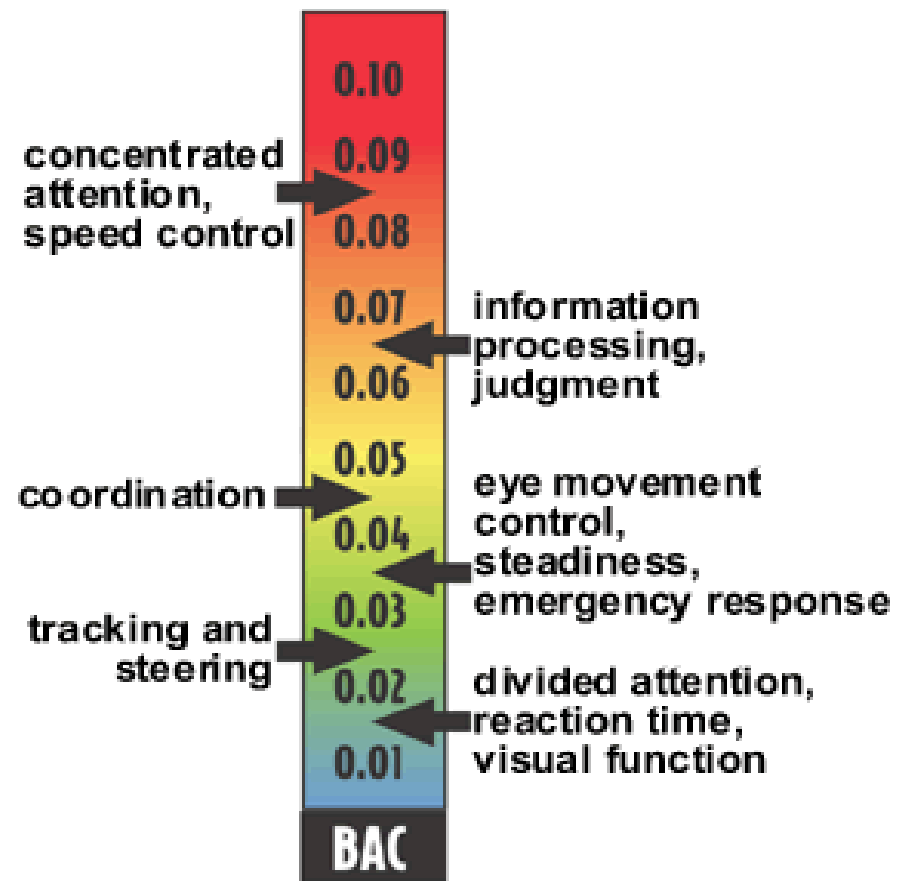
Vpliv alkohola na izvršilne sposobnosti

- odločitev, da bo voznik užival alkohol ob zavedanju, da bo sedel v avto ali na motor, je **zavestna odločitev** in stvar osebnosti, ne trenutna „smola“ (če ga policisti dobijo)
- Vzporedno s količino zaužitega alkohola upada inhibitorna kontrola pitja, upada sposobnost predvidevanja možnih posledic alkohola za volanom, spreminjajo se prioritete.



- Upočasnjenost kognitivnega procesiranja informacij; ne more slediti povečani hitrosti vstopanja informacij
- Mentalno sledenje je upočasnjeno, upadanje fleksibilnosti
- Kompleksni procesi pozornosti: deljena pozornost – oseba ni več hkrati pozorna na vse informacije, ki se vežejo na vozne razmere; posledično spregleda npr. omejitve hitrosti, manj poudarjene vizualne informacije na robu ceste – npr. otroka, pešca ali kolesarja;
- Vzdrževana pozornost je nestabilna, ima tendenco upadanja.
- Selektivna pozornost motena zaradi nezadostne kontrole vstopajočih motečih informacij, dražljajev
- Prizadeta kontrolna funkcija pozornosti

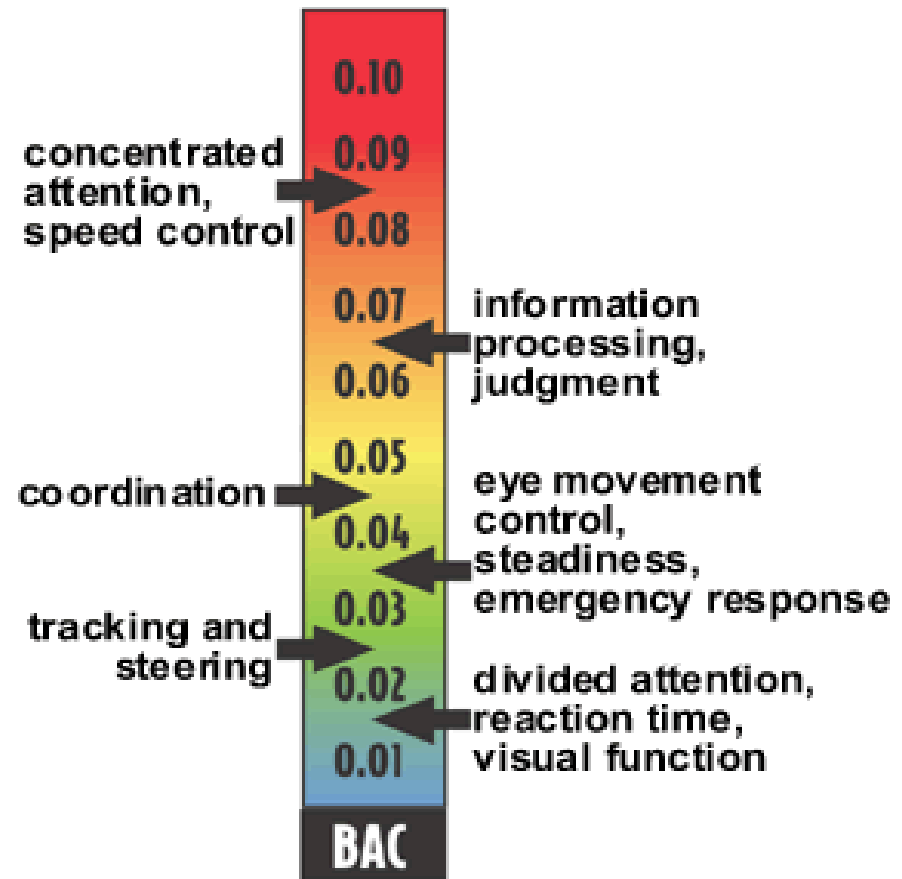
www.mtsd.k12.nj.us/cms/lib5/NJ01000127/.../Alcohol%20Drugs.ppt





www.mtsd.k12.nj.us/cms/lib5/NJ01000127/.../Alcohol%20Drugs.ppt

- Pri še dovoljeni stopnji prisotnosti alkohola, se lahko razvijejo težave v kontroli očesnih gibov,
- Prizadeta je integracija vseh informacij [Oscar – Berman et al, 2007](#)
- neenakomerna vožnja, nenadni in nevarni manevri [Pope et al, 2016](#)





Vpliv alkohola na izvršilne sposobnosti

- Alkoholiziranost zmanjšuje obvladovanja impulzivnosti,
- Bistveno je okrnjeno zavedanje lastnega funkcionalnega stanja (realitetna kontrola)
- Posledično narašča stopnjevanje hitrosti vožnje ne glede na vozne razmere in sposobnost upravljanja z vozilo
- Pri osebah s sicer večjim potencialom za nasilno vedenje večja možnost izsiljevanja prednosti, agresivne vožnje
- Upadanje inhibitorne kontrole čustvenih reakcij
- Alkohol vpliva na izvršilne funkcije dalj časa, kot se predvideva; tako po cca dveh urah občutek opitosti ni več tako izrazit, vendar pa je funkcionalni sistem še enako moten,

ranljiv (Phil, 2003, www.eurekalert.org/pub_releases/2003-05/ace-aie050703.php) [Yung-Ching Liu & Chin Heng Ho](#) [Traffic Injury Prevention, 2010](#)

Predlagani ukrepi

- Dolgoročni: sistemsko spreminjanje odnosa do upravljanja z motornim vozilom in uživanjem alkohola  AVP
- Psihosocialne delavnice, preventivni programi

preventivne službe **primarnega zdravstva**
 - dobra kadrovska zasedba, usposobljenost za skupinsko delo
 - Sistem – možnost takojšne konzultacije specialistov
 - Supervizija – strokovnjak, ki je usposobljen za delo z alkoholiki
 - Pravočasna detekcija npr. zdravljenih alkoholikov (recidiv - zdravljenje); starostniki – demenca?;, alkoholiki? In preusmerjanje v ustrezno zdravljenje.
- Znižana dovoljena prisotnost alkohola

HVALA ZA VAŠO POZORNOST

